



LE GUIDE DU COMPOSTAGE

Déchets - Énergie

Siredom

Environnement



Sommaire

- Le compostage... un processus naturel et économique 3
- Les modes de compostage 4
- La fabrication du compost 6
- Conseils pour bien réussir son compost 10



LE COMPOSTAGE est un processus de décomposition naturelle des matières organiques par fermentation au contact de l'air (aérobie) et permet d'obtenir un amendement organique naturel, gratuit et de qualité. Ce n'est pas un « pourrissement ».

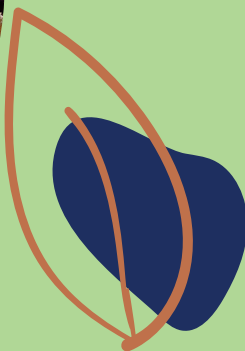
Cette fermentation est le fruit du travail de bactéries, d'insectes qui ont besoin d'un équilibre alimentaire et environnemental.

La fertilisation des sols par compostage de biodéchets structure, aère, accroît les réserves en eau, nourrit les plantes par la minéralisation de ces matières. Elle permet également au sol d'absorber le Co2 contenu dans l'air.

Les biodéchets sont des déchets organiques issus de ressources naturelles végétales ou animales.

 **DÉCHETS DE CUISINE**
(épluchures de légumes
et autres restes alimentaires)

 **DÉCHETS DU JARDIN**
(tailles de haie, tonte de
gazon, feuilles mortes...).



LES MODES DE COMPOSTAGE

LE CHOIX D'UN MODE DE COMPOSTAGE SERA FONCTION DU VOLUME À COMPOSTER ET DE VOTRE SENSIBILITÉ.

EN TAS / EN FOSSE

Il consiste en un compostage direct des matières sur le sol, en un tas d'au moins 1 à 2 m³, à l'abri du vent et à l'ombre.

AVANTAGES

- ✓ Pas de limitation de volumes.
- ✓ Brassages du compost plus aisés.
- ✓ Lieu de refuge pour hérissons et autres petits animaux.

INCONVÉNIENTS

- ✓ Peut attirer certains nuisibles,
- ✓ Processus de compostage plus long.



EN COMPOSTEUR

Il doit être posé en extérieur, en contact direct avec le sol, sur une surface plane et dans une zone semi-ombragée.

AVANTAGES

- ✓ Conserve l'humidité et accélère le processus de compostage.
- ✓ Réduit fortement les nuisances dues aux animaux.

INCONVÉNIENTS

- ✓ Brassages moins aisés, contrainte de volume.



AVANT DE COMMENCER

VOTRE COMPOST

Choisissez un endroit mi-ombre mi-soleil (plus ou moins ensoleillé), bien drainé, pratique et accessible toute l'année, proche de votre cuisine.

Veillez à ne pas placer votre composteur à proximité de résineux, thuyas et noyers.

Aérer la terre à l'endroit choisi pour votre composteur.

Une fois le composteur installé, couvrez le fond d'un lit de petites branches afin de laisser l'air circuler et d'améliorer le drainage.

À RETENIR

Quel que soit le mode de compostage choisi, quelques règles essentielles sont à appliquer :

- ✔ Le mélange des apports (déchets verts et bruns).
- ✔ Le brassage du tas pour l'aération.
- ✔ L'humidification de la pile du compost.

À SAVOIR

Pour vous procurer un composteur, contactez votre mairie, votre Communauté de Communes ou Communauté d'Agglomération.



LA FABRICATION DU COMPOST

QUE PEUT-ON COMPOSTER ?

LES MATIÈRES HUMIDES VERTES / AZOTÉES

✓ Les fleurs fanées, les plantes, les fanes du potager, les feuilles vertes, les tontes de gazon fraîches

✓ Épluchures, peaux d'agrumes (en petites quantités), trognons, coquilles des fruits secs (noix, noisettes...).

✓ Restes de légumes, de fruits, de repas (riz, pâtes...) sans sauce ni trop de vinaigrette, viande et poisson en petite quantité et en petits morceaux.

✓ Coquilles d'oeufs (concassées)

✓ Filtres et marc de café, thé, sachets d'infusions.



LES MATIÈRES SÈCHES BRUNES / CARBONÉES

✓ Sciures, copeaux (non traités)

✓ Feuilles mortes, tontes sèches, tailles de haies et d'arbustes en petits morceaux.

✓ Serviettes en papier, essuie tout, cartons (non colorés ou alimentaires, en petits morceaux).



LES AUTRES DÉCHETS

✓ Paillage d'animaux domestiques herbivores.



SONT INTERDITS DE COMPOSTAGE !

- Cendres de bois
- Matières synthétiques
- Plastiques
- Métaux, verre
- Litières d'animaux non dégradables
- Poussières de sacs d'aspirateurs
- Terre, sable, gravats, pierres, coquillages
- Morceaux de bois et branches (> 10mm de diamètre)
- Thuyas et feuilles de noyers (possible en petites quantités et bien mélangés)
- Plantes malades
- Noyaux et coques de fruits



Les déchets végétaux de grosse taille (troncs, branches...) ainsi que les surplus peuvent être déposés dans l'un des éco-centres du Siredom. Pour connaître l'éco-centre le plus proche de chez vous sur www.siredom.com



Un composteur n'est pas une poubelle, c'est un lieu de vie, qui a besoin comme nous d'équilibre sain pour se développer. Nous nourrissons des êtres vivants grâce à nos déchets ! Il leur faut de l'air, de l'eau et une nourriture équilibrée pour travailler efficacement. C'est un restaurant dont vous êtes le chef cuisinier.

COMMENT RÉALISER VOTRE COMPOST ?

✔ Broyer et déchiquer les gros éléments avant de les mettre dans le composteur.

✔ Gratter la surface du composteur avant d'étaler les déchets sur toute la surface, « **en lasagnes** », en recouvrant l'humide par du sec et en évitant les tas.

✔ Brasser sur 30 cm un fois par mois pour oxygéner et retourner tout le contenu au bout de 4 à 5 mois.

✔ Rééquilibrer l'humidité : Arroser à l'eau de pluie si vous avez quelques fourmis, ajouter du carton ou de matière sèche en cas de présence de mouches ou d'odeurs et brasser.

✔ Pour vérifier l'humidité de votre compost, pressez une poignée de compost jeune dans la main.

Si de l'eau coule, c'est qu'il y a trop d'humidité ; il faut donc remettre de la matière sèche et brasser largement. Si la matière est sèche, il faut arroser et brasser, pour que la matière devienne humide.



matières
vertes

matières
brunes

COMMENT UTILISER VOTRE COMPOST ?

COMPOST DEMI-MÛR

✔ Au bout de **4-5 mois** le compost peut être utilisé comme **paillage** pour protéger le sol en hiver, limiter l'évaporation et apporter des éléments minéraux (protection hydrique et thermique).

Ce compost est utilisé dans sa totalité hormis les éléments les plus grossiers remis à composter.

COMPOST MÛR

✔ Il faut compter entre **6 et 8 mois** pour qu'un compost soit entièrement décomposé.

Indicateurs : couleur brune, odeur d'humus forestier, absence de vers.

Utilisation : en amendement qui nourrit la terre.

Pour semer et repoter, mélanger 1/3 de terre et 1/3 de sable et 1/3 de compost.



CONSEILS POUR BIEN RÉUSSIR SON COMPOST !

✓ La fabrication d'un compost de qualité nécessite une attention particulière. Il n'est pas exclu de rencontrer quelques problèmes. Voici des remèdes simples proposés ci-dessous...

PROBLÈMES RENCONTRÉS	CAUSES POSSIBLES
ODEUR DÉSAGRÉABLE	<ul style="list-style-type: none">→ manque d'air, déchets trop tassés et trop fins→ trop d'humidité
LE TAS ET LE CŒUR DU COMPOST SONT TROP SECS	<ul style="list-style-type: none">→ trop de déchets secs (bruns) et grossiers→ quantités de déchets à composter trop faibles (remplir au 2/3 le composteur)→ manque d'azote manque de matière humide
LE TAS DE COMPOST EST FROID	<ul style="list-style-type: none">→ manque d'oxygène, trop humide
LE CŒUR DU COMPOST EST COMPACT	<ul style="list-style-type: none">→ excès de porosité→ manque d'aération
PRÉSENCES DE PETITS ANIMAUX NUISIBLES, PETITES MOUCHES ET AUTRES INSECTES	<ul style="list-style-type: none">→ mauvais recouvrement de la matière humide par la matière sèche, présence de trop de déchets sensibles (viandes, poissons, agrumes) ou de trop gros morceaux
ODEUR D'ÉTHER	<ul style="list-style-type: none">→ peaux d'agrumes (ne mettre qu'en faible quantité) et chaleur
ODEUR D'AMONIAQUE	<ul style="list-style-type: none">→ mélange trop riche de matières azotées→ température excessive

SOLUTIONS

- retourner le tas et ajouter des matières riches en carbone (cartons, branchettes, tailles...)
- diminuer l'apport des déchets humides

- retourner le compost et humidifier ajouter des déchets de cuisine
- ajouter de la matière et retourner le tas
- ajouter de la matière humide riche en azote

- brasser et ajouter de la matière sèche

- rajouter des fractions fines ou retirer les fragments trop grossiers
- mélanger en incorporant de la matière sèche

- recouvrir constamment avec la matière sèche (feuilles mortes, tailles...) ou la matière humide et mélanger

- recouvrir les peaux d'agrumes avec d'autres déchets ou/et mélanger le compost

- rajouter les matières sèches (ex : branches broyées, feuilles mortes...)
- brasser le compost



Le Siredom, Syndicat pour l'Innovation, le Recyclage et l'Énergie par les Déchets et Ordures Ménagères, regroupe 175 communes soit plus de 925 000 habitants.

Ses missions : l'étude et la réalisation du traitement, de la valorisation des ordures ménagères et de la collecte sélective pour le compte des collectivités de son territoire, la gestion d'un réseau de 27 éco-centres (déchèteries), la collecte des déchets en porte-à-porte sur 31 communes du Hurepoix.

Dans le cadre du programme de prévention des déchets, la promotion du compostage de proximité est une priorité. Le Siredom, en partenariat avec le Conseil Régional d'Ile-de-France et le Conseil départemental de l'Essonne, subventionne l'achat de composteurs, par les collectivités, anime des ateliers de sensibilisation et met à leur disposition des outils de communication.

Le Siredom mène l'ensemble de ses actions dans le souci permanent de répondre aux orientations et objectifs fixés par la loi de transition énergétique pour la croissance verte.

Renseignements : soscompostage@siredom.com
06 25 99 48 72 / www.siredom.com
facebook.com/groups/composterausiredom



Déchets - Énergie ●●●●●
Siredom
Environnement



63, rue du Bois Chaland - CS 90366 LISSES - 91029 EVRY CEDEX
SIREDOM