

LES JOURS DE COLLECTE CHANGENT

A partir du **1^{er} septembre 2020**, les jours de collecte de vos déchets ménagers seront modifiés.

Saint-Jean-de-Beauregard

ORDURES MÉNAGÈRES

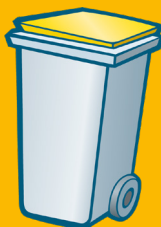


Ramassage

1 fois par semaine

Lundi après-midi

PAPIERS ET EMBALLAGES



Ramassage

1 fois par semaine

Jeudi après-midi

DÉCHETS VÉGÉTAUX



Ramassage

De mars à novembre
1 fois tous les 15 jours
(semaine impaire)

Mardi après-midi

Les collectes sont maintenues tous les jours fériés, hors 1^{er} mai.